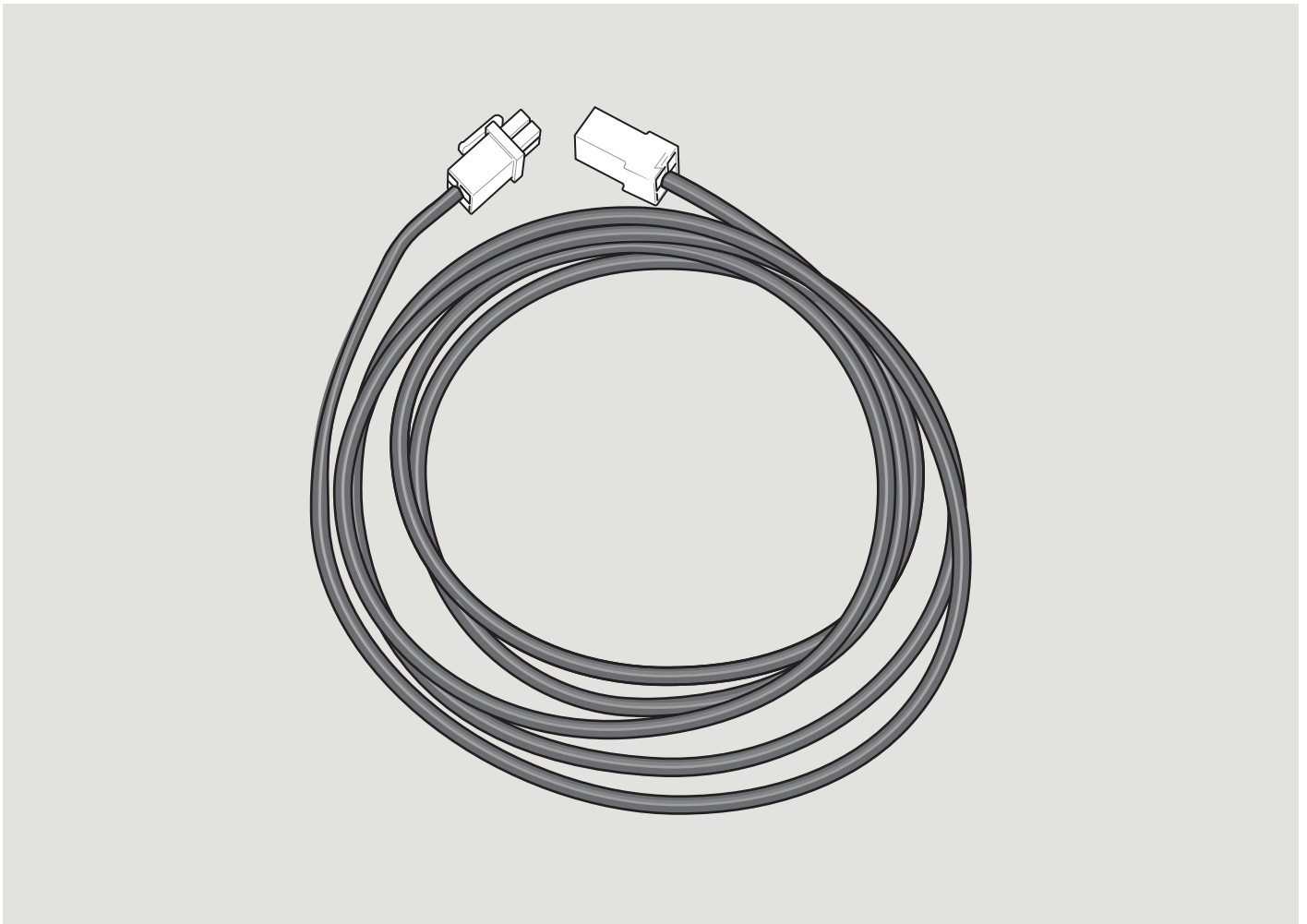


ZZZ 241CM

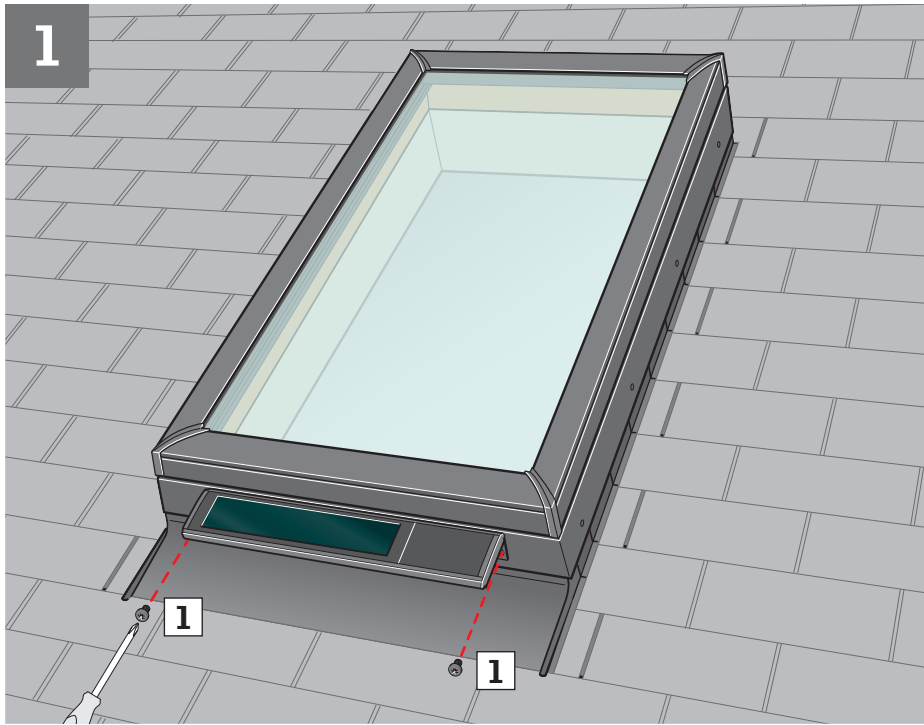


ENGLISH: Wire Extension Kit for Curb Mounted Skylight VCS

ESPAÑOL: Juego de cables de extensión para tragaluz VCS montado en brocal

FRANÇAIS : Kit d'extension de fil pour puits de lumière VCS monté sur cadre





ENGLISH: Remove solar panel:

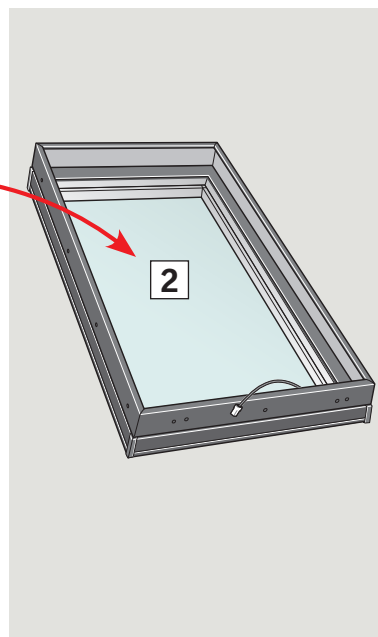
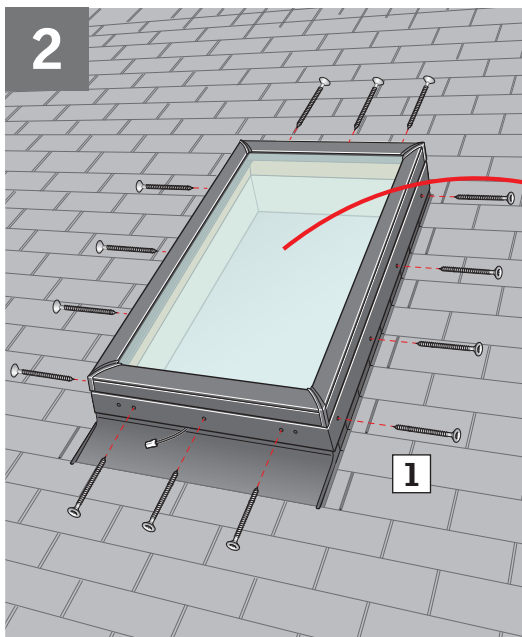
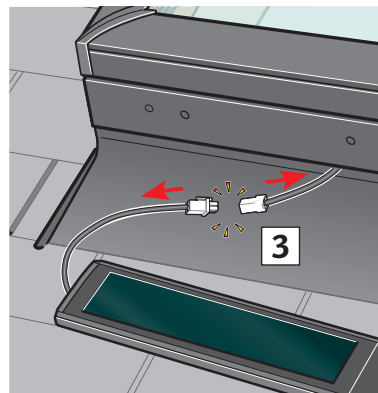
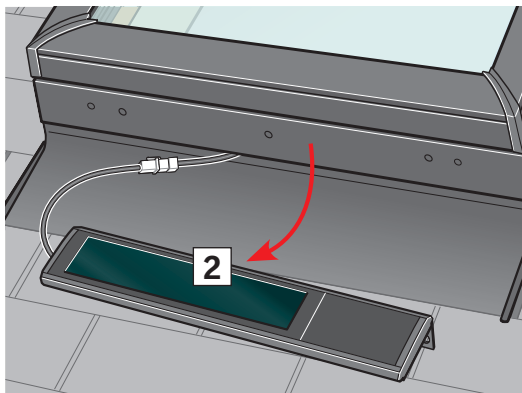
- 1 Remove screws (retain for re-installation).
- 2 Lift off.
- 3 Unplug.

ESPAÑOL: Retire el panel solar:

- 1 Quite los tornillos (guárdelos para la reinstalación).
- 2 Levante el panel.
- 3 Desconéctelo.

FRANÇAIS : Retirez le panneau à énergie solaire :

- 1 Retirez les vis (les retenez pour la réinstallation).
- 2 Enlevez.
- 3 Débranchez.



ENGLISH: Temporarily remove skylight:

- 1 Remove screws.
- 2 Lift off skylight and rotate upside down on a scratch free surface.

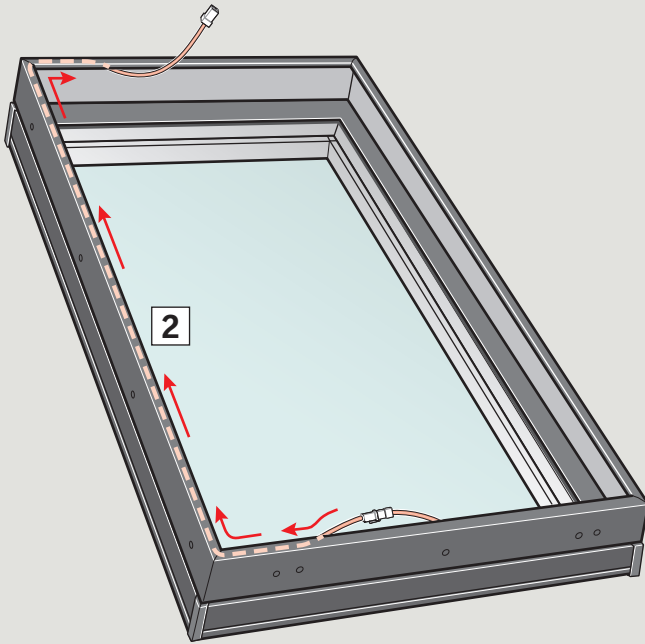
ESPAÑOL: Retire el tragaluz temporalmente:

- 1 Quite los tornillos.
- 2 Levante el tragaluz y colóquelo boca abajo sobre una superficie que no raye.

FRANÇAIS : Retirez temporairement le puits de lumière :

- 1 Retirez les vis.
- 2 Soulevez le puits de lumière et faites tourner à l'envers sur une surface non abrasif.

3



ENGLISH: Install wire:

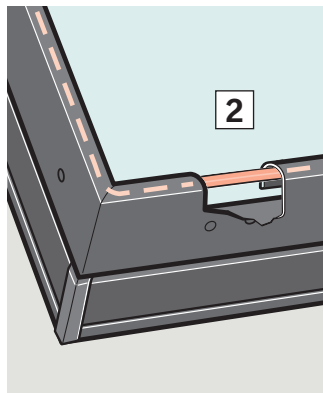
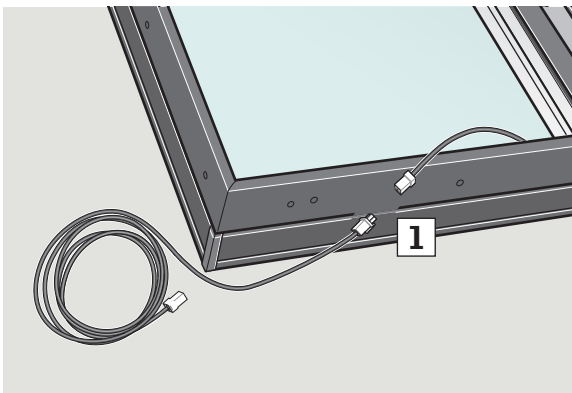
- 1 Connect wires.
- 2 Route wire into "J" channel along bottom and side of skylight as shown.

ESPAÑOL: Instale el cable:

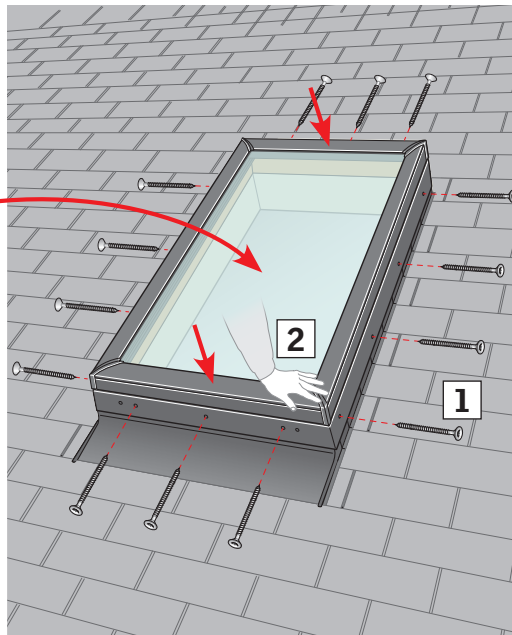
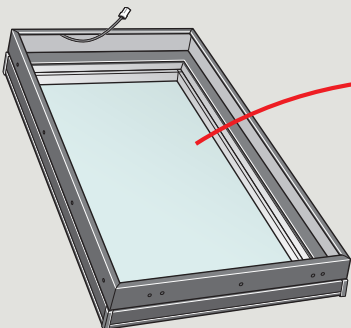
- 1 Conecte los cables.
- 2 Coloque el cable por dentro del canal en "J" a lo largo de la parte inferior y lateral del tragaluz, como se indica.

FRANÇAIS : Installez le fil :

- 1 Connectez les fils.
- 2 Faites passer le fil dans la rainure le long du fond et du côté du puits de lumière, comme illustré.



4



ENGLISH: Replace skylight:

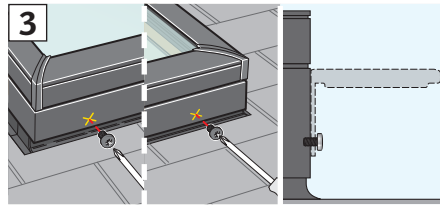
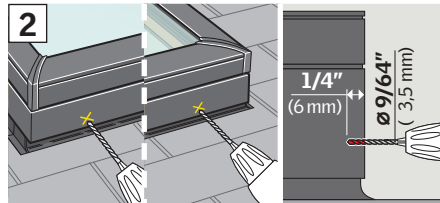
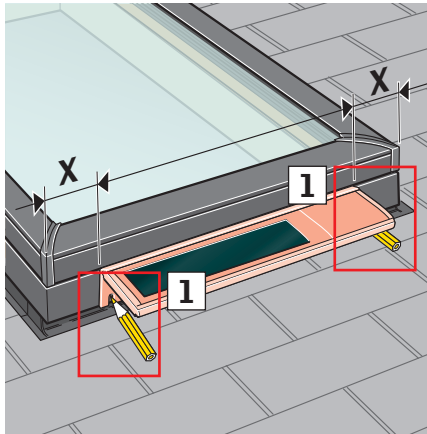
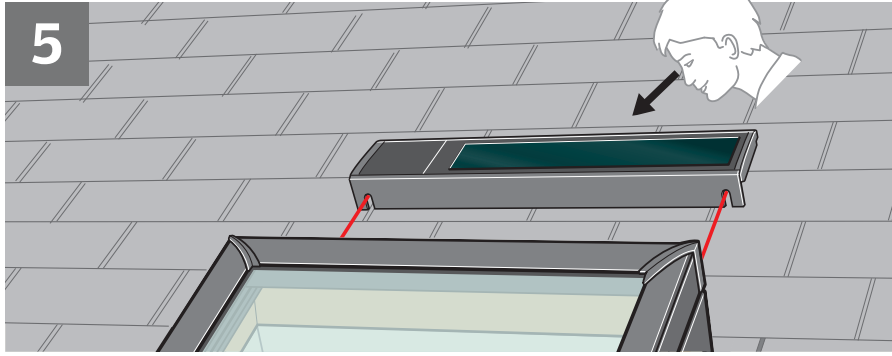
- 1 Secure screws.
- 2 Apply downward pressure to the top of the skylight frame while securing the screws.

ESPAÑOL: Vuelva a colocar el tragaluz:

- 1 Ajuste los tornillos.
- 2 Aplique presión sobre el marco del tragaluz mientras ajusta los tornillos.

FRANÇAIS : Remplacez le puits de lumière :

- 1 Fixez les vis.
- 2 Appliquez une pression descendante sur la partie supérieure du puits de lumière lors de l'installation des vis.



ENGLISH: Mount original screws at top of skylight:

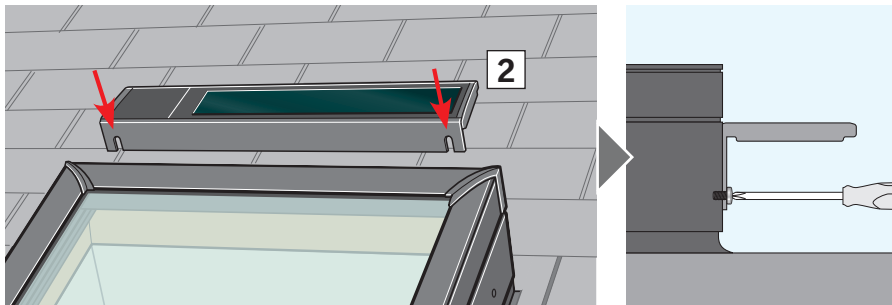
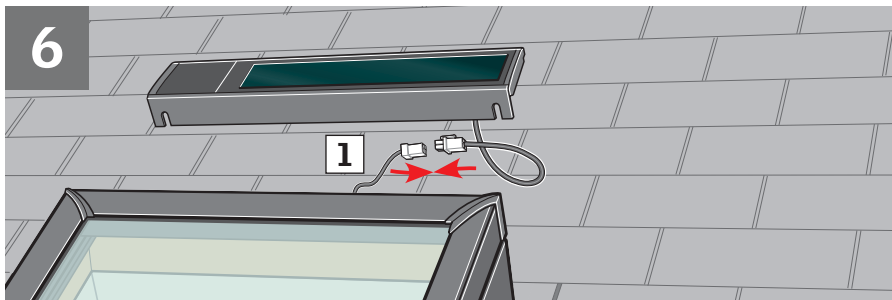
- 1 Place solar panel as shown and mark holes.
- 2 Drill holes \varnothing 9/64" (3.5 mm) and only 1/4" (6 mm) deep. Do not penetrate the flashing!
- 3 Insert original screws leaving room for installation of solar panel.

ESPAÑOL: Coloque los tornillos originales en el tragaluz:

- 1 Coloque el panel solar como se indica y marque los orificios.
- 2 Perfore orificios de \varnothing 9/64" (3.5 mm) y solo 1/4" (6 mm) de profundidad. ¡No perfore el tapajuntas!
- 3 Inserte los tornillos originales y deje espacio para instalar el panel solar.

FRANÇAIS: Montez les vis originales à la partie supérieure du puits de lumière :

- 1 Placez le panneau à énergie solaire comme illustré et marquez les trous.
- 2 Percez les trous \varnothing 9/64 po. (3,5 mm) et seulement 1/4 po. (6 mm) de profondeur. Ne pas pénétrez le solin !
- 3 Insérez les vis originales en laissant la place pour l'installation du panneau à énergie solaire.



ENGLISH: Plug, install and secure solar panel:

- 1 Connect plug connectors.
- 2 Install solar panel over screws and tighten screws.

ESPAÑOL: Conecte, instale y sujete el panel solar:

- 1 Enchufe los conectores.
- 2 Instale el panel solar sobre los tornillos y ajuste los tornillos.

FRANÇAIS: Branchez, installez et fixez le panneau à énergie solaire :

- 1 Branchez les connecteurs.
- 2 Installez le panneau à énergie solaire par-dessus les vis et serrez les vis.

AU: VELUX Australia Pty. Ltd.
1300 859 856
www.velux.com.au

CA: VELUX Canada Inc.
1 800 88-VELUX (888-3589)
www.velux.ca

NZ: VELUX New Zealand Ltd.
0800 650 445
www.velux.co.nz

JP: VELUX-Japan Ltd.
0570-00-8141
www.velux.co.jp

KR: VELUX International (VELUX A/S)
+45 7632 9240
www.velux.co.kr

US: VELUX America LLC
1-800-88-VELUX
www.veluxusa.com

www.velux.com

VELUX®